

INRAE 2025-2030

Des recherches aux solutions, nouvelles priorités, nouveaux défis

Conférence de presse du 19 janvier 2026



Ajustement de la feuille de route INRAE 2030

Une évolution du contexte depuis 2020

Multi-crisés, des défis majeurs pour les systèmes agricoles et alimentaires, des attentes fortes vis-à-vis de la science et de l'innovation, une compétence scientifique internationale accrue, de nouvelles missions données à INRAE (PEPR et agence Agralife) .

Début 2026 : feuille de route INRAE à mi-parcours révisée sur la base de consultations internes et externes

Une occasion en début d'année de faire un point sur nos grandes priorités pour les 5 prochaines années.



INRAE

2025-2030

Des recherches aux solutions, nouvelles priorités, nouveaux défis

Les grandes orientations d'INRAE 2030

5



**grandes
orientations
scientifiques
(OS)**

OS 1

Changements globaux
et risques associés

OS 2

Transition agroécologique
et transformation
des systèmes alimentaires

OS 3

Bioéconomie sobre
et circulaire

OS 4

Une seule santé

OS 5

Science des données, intelligence
artificielle et numérique au service
des transitions

3



**orientations
de politique
générale
(OP)**

OP 1

Augmenter l'impact
de nos recherches et accélérer
les processus d'innovation

OP 2

Renforcer les partenariats
académiques, de l'échelle territoriale
à l'échelle mondiale

OP 3

Amplifier la dynamique RSE,
gage de l'attractivité et
de l'efficacité d'INRAE

INRAE

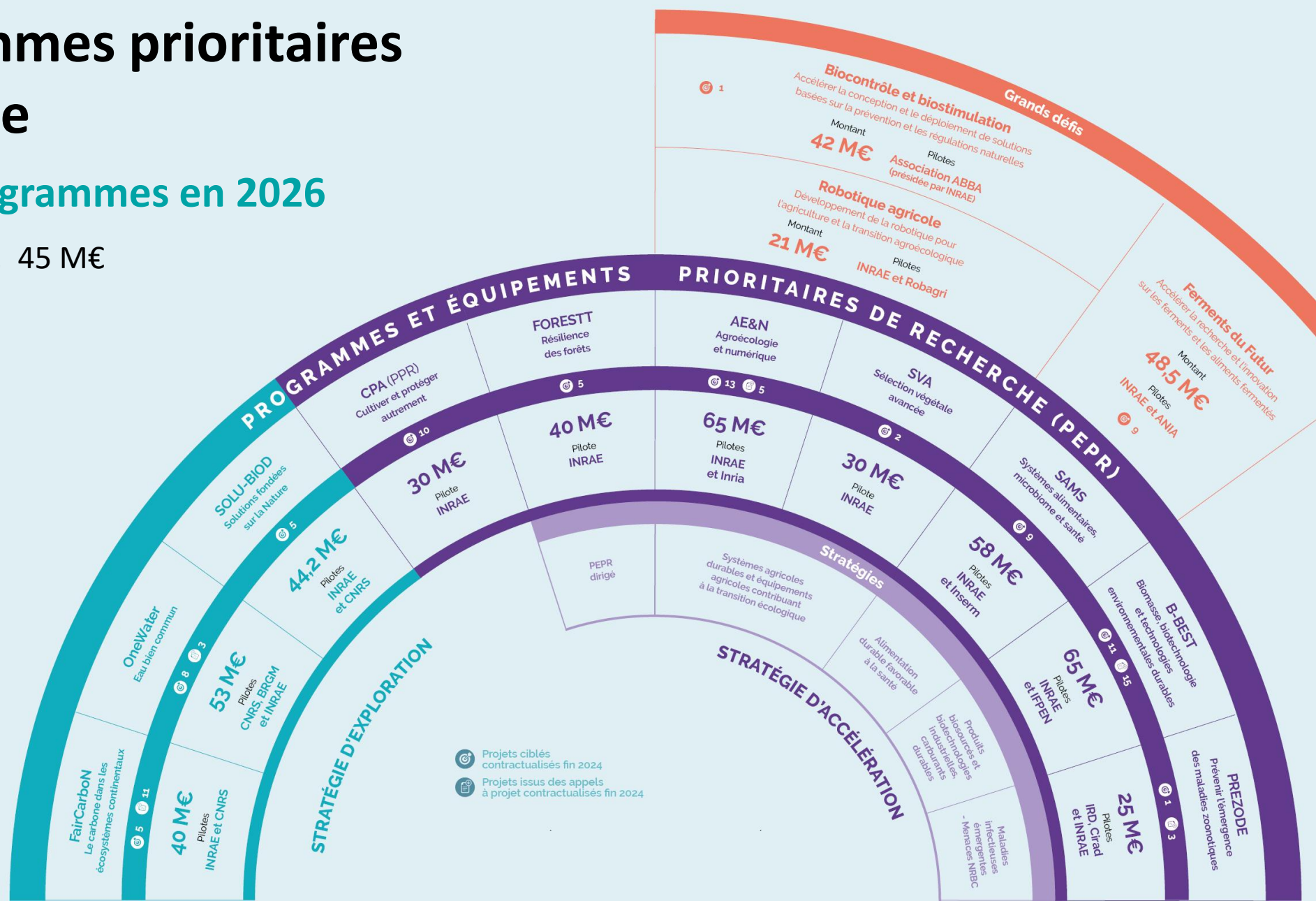
2025-2030

Des recherches aux solutions, nouvelles priorités, nouveaux défis

Les programmes prioritaires de recherche

2 nouveaux programmes en 2026

- Elevages durables, 45 M€
- Sols Vivants, 9 M€



INRAE

2025-2030

Des recherches aux solutions,
nouvelles priorités, nouveaux défis

15 défis Recherche et Innovation

Un défi Recherche et Innovation ?

- Sur des sujets à forts enjeux à court-moyen terme, **impact à 5 ans**
- Sur la base de nos compétences avec nos **partenaires R-D-I** :
acteurs socio-économiques et des partenaires académiques à l'Europe
- En cohérence avec les programmes de recherche **France 2030**



INRAE

2025-2030

Des recherches aux solutions, nouvelles priorités, nouveaux défis

15 défis Recherche et Innovation

OS 1

Changements globaux et risques associés

- Caractérisation et mobilisation des ressources génétiques
- Nouveaux outils de pilotage des ressources en eau
- Dépérissement des forêts : de la surveillance au renouvellement des forêts

OS 2

Transition agroécologique et transformation des systèmes alimentaires

- Innovation pour la protection intégrée des cultures
- Nouvelles approches de surveillance et de vaccination pour la santé animale
- Des systèmes agricoles et alimentaires bas carbone
- Innovations pour la souveraineté des filières protéiques végétales et fruits & légumes
- Transformation des régimes alimentaires
- Commerce international des biens agricoles et alimentaires

OS 3

Bioéconomie sobre et circulaire

- Contribuer au leadership de la France et de l'Europe sur les biotechnologies
- Développer la bioéconomie dans les territoires

OS 4

Une seule santé

- Favoriser des approches globales de la santé à l'échelle des territoires
- Mobiliser les microbiomes pour des innovations alimentaires favorables à la santé

OS 5

IA et numérique au service des transitions

- IA pour accélérer le transfert des innovations en agriculture
- Accélérer le développement des agroéquipements pour la transition agroécologique

A black irrigation pipe with a blue valve cap lies on the ground in a field of dry grass and green weeds. The pipe is angled from the top left towards the bottom right. The blue valve cap is a small, cylindrical plastic cap with a central protrusion, mounted on the pipe. The background is a dense field of dry, brown grass and some green weeds. A tree trunk is visible on the right side of the frame.

OS1

Nouveaux outils de pilotage des ressources en eau

OS1

Nouveaux outils de pilotage des ressources en eau

Contexte et enjeux

Effets du changement climatique sur le cycle de l'eau

Agriculture particulièrement touchée : surfaces irriguées X 3 en 50 ans

+60% de l'eau « bleue » sert à l'agriculture.

Objectif et méthode

- **De nouveaux outils de simulation d'évolution des ressources en eau et de gestion optimisée pour une agriculture performante et durable.**
- **3 territoires pilotes** avec situations contrastées, ancrés dans des Projets de Territoires de Gestion de l'Eau / en viticulture et maraichage, grandes cultures, arboriculture et viticulture.



INRAE

2025-2030

Des recherches aux solutions, nouvelles priorités, nouveaux défis

OS1

Nouveaux outils de pilotage des ressources en eau

Cibles du projet

Un outil preuve de concept pour une extrapolation au national

Partenaires

➤ ACTA, les instituts techniques agricoles (Arvalis, Terres Inovia..) et les agences de l'eau.



INRAE

2025-2030

Des recherches aux solutions, nouvelles priorités, nouveaux défis



OS2

Santé animale : nouveaux vaccins et évaluation de stratégies vaccinales

OS2

Santé animale : nouveaux vaccins et évaluation de stratégies vaccinales

Contexte et enjeux

Maladies en élevage qui s'accroissent avec un coût économique élevé.

La vaccination est une des réponses d'avenir pour les filières, avec des attentes fortes sur la conception de vaccins utiles et utilisables et sur l'évaluation des stratégies de vaccination animale.

Objectif et méthode

De nouveaux vaccins et de nouvelles stratégies vaccinales, en renfort des travaux dans le programme Elevages Durables, **avec apport numérique et IA**, sur **4 espèces : bovins, ovins, porc et volailles**.



INRAE

2025-2030

Des recherches aux solutions, nouvelles priorités, nouveaux défis

OS2

Santé animale : nouveaux vaccins et évaluation stratégies vaccinales

Cibles du projet

5 vaccins en 5 ans contre la grippe aviaire, la maladie hémorragique épizootique (MHE), la dermatose nodulaire contagieuse (DNC), le syndrome dysgénésique et respiratoire du porc (SDRP) et la fièvre catarrhale ovine (FCO)

+ **un outil d'appui** aux politiques publiques pour **optimiser la mise en œuvre opérationnelle** de stratégies vaccinales dans les territoires, **avec 1^{er} test sur MHE**.

Partenaires

➤ Anses, CIRAD, écoles vétérinaires, DGAL, entreprises de la santé animale (CEVA, ...)

INRAE

2025-2030

Des recherches aux solutions, nouvelles priorités, nouveaux défis

The background of the slide is a dark blue gradient with numerous spherical objects scattered across it. These spheres have a textured, almost crystalline appearance with internal patterns of red, green, and blue. Some spheres are in sharp focus, while others are blurred, creating a sense of depth. The overall aesthetic is scientific and futuristic.

OS3

Biotechnologies : un jumeau numérique sur les bioprocédés

OS3

Biotechnologies : un jumeau numérique sur les bioprocédés

Contexte et enjeux

Contribuer au leadership de la France et l'Europe sur les biotechnologies, qui vont jouer un rôle clé dans le développement de la bioéconomie,
en sécurisant le passage de la recherche d'excellence à l'échelle industrielle.

Objectif et méthode

Accélérer le temps de recherche et développement et réduire les coûts associés pour la mise au point de nouveaux bioprocédés.
Avec l'aide de nos démonstrateurs pré-industriels.



INRAE

2025-2030

Des recherches aux solutions, nouvelles priorités, nouveaux défis

OS3

Biotechnologies : un jumeau numérique sur les bioprocédés

Cibles du projet

Un prototype opérationnel de jumeau numérique pour bioprocédés, **des outils logiciels et modèles transférables** à d'autres procédés, **une démonstration préindustrielle** sur les plateformes Ferments du Futur (Saclay) et TWB (Toulouse), **analyse gains économiques et environnementaux.**

Partenaires

- A l'échelle européenne, scientifiques et industriels, tout le réseau IBISBA.



INRAE

2025-2030

Des recherches aux solutions, nouvelles priorités, nouveaux défis

The background of the slide is a microscopic view of various bacteria, primarily in shades of blue and purple. The bacteria are of different shapes, including rod-like and spherical forms, some with a textured, porous appearance. They are scattered across the frame, with some in sharp focus and others blurred in the background.

OS4

Mobiliser les microbiomes pour des innovations alimentaires favorables à la santé

OS4

Mobiliser les microbiomes pour des innovations alimentaires favorables à la santé

Contexte et enjeux

Très forte demande sociétale pour **des aliments et produits à effets bénéfiques pour la santé**

Besoins technologiques immenses sur des marchés matures (fermentés) et compléments alimentaires pré-probiotiques + sur des marchés émergents (microorganismes pour médicaments).

Objectif et méthode

Accélérer le transfert de résultats prometteurs de nos labos vers les industriels, en s'appuyant sur nos démonstrateurs pré-industriels.



INRAE

2025-2030

Des recherches aux solutions, nouvelles priorités, nouveaux défis

OS4

Mobiliser les microbiomes pour des innovations alimentaires favorables à la santé

Cibles du projet

- Un nouvel **aliment fonctionnalisé** nutritionnel/santé,
- un **nouveau complément alimentaire** (contre inflammation, sarcopénie, troubles métaboliques...),
- une **solution thérapeutique innovante** (probiotiques 2^e génération contre maladies /infections).

Partenaires

- Inserm/CHU, CRNH, starts ups européennes, spin off INRAE...



OS5

L'IA pour accélérer le transfert des innovations en agriculture

OS5

L'IA pour accélérer le transfert des innovations en agriculture

Contexte et enjeux

L'IA offre de nombreuses opportunités pour relever les grands défis de l'agriculture, et accélérer le déploiement des solutions issues de la recherche.

Objectif et méthode

Faire de l'IA générative un outil de performance économique, environnementale, sociale et agronomique, pour renforcer la capacité de décision et d'innovation des agriculteurs.



INRAE

2025-2030

Des recherches aux solutions, nouvelles priorités, nouveaux défis

OS5

L'IA pour accélérer le transfert des innovations en agriculture

Cibles du projet

Nombreuses innovations dont un outil de détection de reconnaissance de maladies végétales via Pl@ntNet, un outil de suivi du bien-être animal en temps réel, l'exploitation des données satellitaires à des échelles très locales pour les agriculteurs, et une infrastructure de données agricoles et de codes open source

Partenaires

- La Ferme Digitale, ACTA, Inria, réseaux agris et coopératives, conseils agricoles, acteurs du spatial et numérique, starts up et entreprises innovantes.

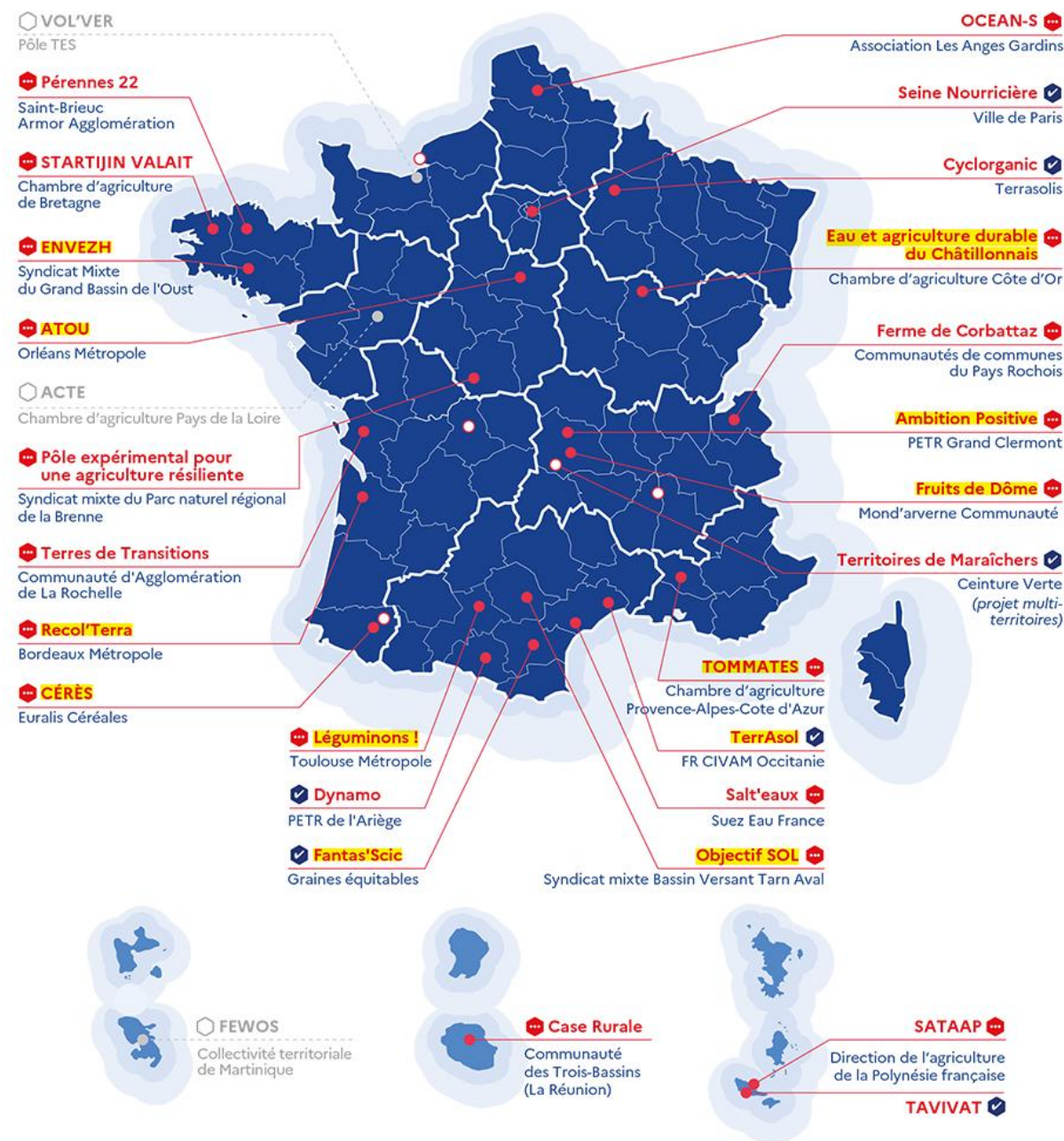


INRAE

2025-2030

Des recherches aux solutions, nouvelles priorités, nouveaux défis

INRAE impliqué dans les démonstrateurs territoriaux des transitions agricoles et alimentaires (France 2030)



INRAE

2025-2030

Des recherches aux solutions, nouvelles priorités, nouveaux défis

Un collège de direction renouvelé

4 directions scientifiques

- Agriculture
- Environnement et Forêt
- Alimentation et Santé
- Bioéconomie



INRAE

2025-2030

Des recherches aux solutions, nouvelles priorités, nouveaux défis

INRAE au Salon International de l'Agriculture 2026 : les défis illustrés concrètement



12 unités de recherche représentées,
sur la gestion de l'eau, maladies
animales et vaccins, IA...

- Une programmation dense de mini-conférences avec nos partenaires
- Des actualités tout au long de la semaine avec des signatures
- Un colloque sur l'enjeu de la ressource en eau en agriculture face au changement climatique.

INRAE

2025-2030

Des recherches aux solutions, nouvelles priorités, nouveaux défis

Séquence de questions-réponses



INRAE

2025-2030

Des recherches aux solutions, nouvelles priorités, nouveaux défis