



APPRENTIS CHERCHEURS un dispositif de



L'ARBRE DES CONNAISSANCES

▶ OUVRIER LA SCIENCE AUX CITOYENS

L'association L'Arbre des Connaissances a été créée par des chercheurs pour favoriser les échanges entre la science et la société, en particulier avec les jeunes de tous horizons. Son objectif est de rendre l'expérimentation accessible à tous, de façon ludique.

Depuis 2004, le programme Apprentis Chercheurs (AC) permet à des collégiens et lycéens de découvrir la science, en travaillant sur un projet, dans des laboratoires de recherche proches de chez eux. Ils sont accompagnés tout au long de l'année scolaire, en binômes, pour s'initier à la démarche scientifique et comprendre le monde de la recherche, de l'intérieur.

Chaque année, ce programme réunit près de 50 instituts de recherche et 60 établissements scolaires. Pour accompagner environ 400 jeunes à travers la France métropolitaine et en outre-mer, plus de 300 professionnels (chercheurs, ingénieurs, techniciens, doctorants) sont volontaires.

▶ L'Arbre des Connaissances est agréée par le ministère de l'Éducation Nationale, de la jeunesse, et des Sports, au titre d'associations éducatives complémentaires de l'enseignement public depuis 2014.



#ApprentisChercheurs

@LArbreDesConnaissances

CONTACTS COORDINATION

Théo Cottalorda
Chargé de projet AC
tcottalorda.adc@gmail.com

Agnès Ageorges
Coordnatrice locale INRAE
agnes.ageorges@inrae.fr

Charline Deydier
Stagiaire ACE
cdeydier.adc@gmail.com

PARTENAIRES



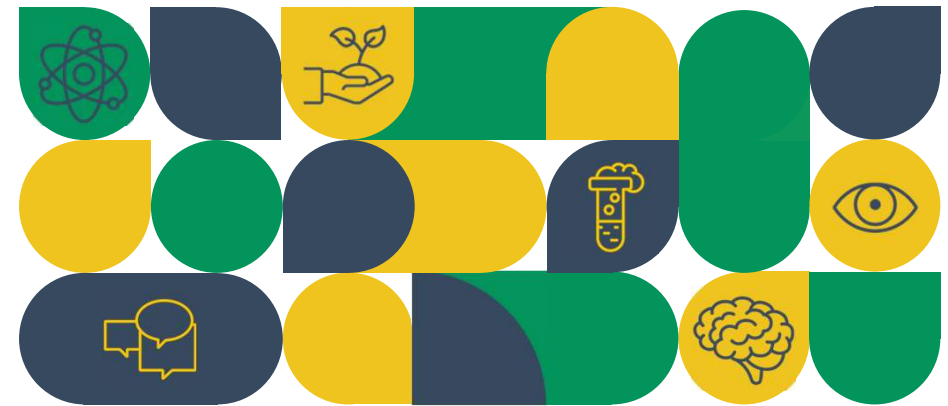
Plus d'informations sur arbre-des-connaissances.org



APPRENTIS CHERCHEURS un dispositif de



L'ARBRE DES CONNAISSANCES



CONGRÈS APPRENTIS CHERCHEURS

INRAE

Le 9 juin 2026 à 18h

2 place Pierre Viala, Montpellier
Amphi P. Lamour, Campus de la Gaillarde

avec les laboratoires



Avec le soutien de l'Institut Agro Montpellier



PROGRAMME

ACCUEIL

I 17h45-18h

INTRODUCTION

I 18h-18h10

M. Sylvain LABBÉ • Président du Centre INRAE Occitanie-Montpellier

Mme Marie-Stéphane TIXIER • Directrice déléguée à la recherche. Représentante de l'Institut Agro Montpellier

Mme Vanessa BERTOMÉ • Directrice de L'Arbre des Connaissances

EXPOSÉS DES APPRENTIS CHERCHEURS

I 18h10-19h30

Accompagnés par les personnes qui les ont encadrés

• Étude de l'ébonisation sur différentes espèces de bois

Akila DURAND DE PREMORÉL • 3^{ème} Cité scolaire Françoise Combes

Aya BOUACHIBA • 1^{ère} STL Lycée Jean Mermoz

ENCADRANTE : **Emmanuelle MEUDEC**, ingénieure INRAE • UMR Sciences Pour l'Œnologie (SPO)

• Adaptation des mitochondries des cellules musculaires cultivées dans des milieux différents

Erwan CHAUVEAU • 3^{ème} Cité scolaire Françoise Combes

Rima AIT HAJ BRAIM • 1^{ère} STL Lycée Jean Mermoz

Lauryne REGAIRE • 1^{ère} STL Lycée Jean Mermoz

ENCADRANTS : **Béatrice CHABI**, chercheuse INRAE • **Vincent OLLENDORFF**, chercheur INRAE • **Frédéric SIMON**, doctorant • UMR Dynamique du Muscle et Métabolisme (DMeM)

• Vin et levures : les petits secrets de la fermentation

Ethane SENECHAL • 3^{ème} Cité scolaire Françoise Combes

Kayliah JEAN BAPTISTE EDOUARD • 1^{ère} STL Lycée Jean Mermoz

ENCADRANTS : **Paul BODIN**, doctorant • **Angèle THIRIET**, technicienne INRAE • UMR Sciences Pour l'Œnologie (SPO)

• La bataille des ferments : levain naturel contre jus de pomme

Noha ESSAISI • 1^{ère} STL Lycée Jean Mermoz

Eva MARTIN • 1^{ère} STL Lycée Jean Mermoz

ENCADRANTS : **James DUNCAN**, post-doctorant UM • **Pascale FERNANDEZ-VALLE**, technicienne INRAE • UMR Sciences Pour l'Œnologie (SPO)

• Les levures à l'épreuve du sucre

Anaïs BESSIERE • 3^{ème} Cité scolaire Françoise Combes

ENCADRANTS : **Manon LEBLEUX**, post-doctorante • **Lucas TISSERAND**, ingénieur INRAE • UMR Sciences Pour l'Œnologie (SPO)

• Des raviolis de légumineuses nutritionnellement équilibrés ?

Célia MERAD • 3^{ème} Cité scolaire Françoise Combes

Iron ROBERT • 1^{ère} STL Lycée Jean Mermoz

ENCADRANTS : **Denis CASSAN**, ingénieur INRAE • **Frédéric MABILLE**, chercheur INRAE • UMR Ingénierie des Agropolymères et Technologies Emergentes (IATE) • UMR Sciences Pour l'Œnologie (SPO)

• La digestibilité d'une pâte à base de légumineuses pour la conception d'un aliment végétarien nutritionnellement équilibré

Johakim HANSI • 3^{ème} Cité scolaire Françoise Combes

Berfin AKCORA • 1^{ère} STL Lycée Jean Mermoz

Gulay DOKMUS • 1^{ère} STL Lycée Jean Mermoz

ENCADRANTES : **Carole ASSOR**, chercheuse INRAE • **Mélina ROBERT**, ingénieure • **Claire BOURLIEU-LACANAL**, chercheuse INRAE • UMR Ingénierie des Agropolymères et Technologies Emergentes (IATE)

• Effet de la diversification végétale en vignoble sur les acariens oribates

Nijad RABTI • 1^{ère} STL Lycée Jean Mermoz

Aya AIT HAJ BRAIM • 1^{ère} STL Lycée Jean Mermoz

ENCADRANTS : **Thaïs Juliane DO PRADO**, post-doctorante • **Lucas DUCROS**, ingénieur • UMR Centre de Biologie pour la Gestion des Populations (CBGP)

LA PAROLE AUX ACTEURS ACADÉMIQUES

I 19h30-19h40

REMISE DES DIPLÔMES • PHOTO DE GROUPE

I 19h40

COCKTAIL

I 19h45-20h30

Le cocktail se tiendra dans le hall Philippe Lamour, Institut Agro