



Plan d'accès du site INRAE de Grenoble - Saint-Martin-d'Hères

Centre Lyon-Grenoble Auvergne-Rhône-Alpes : 2 rue de la Papeterie - BP 7638402 St-Martin-d'Hères cedex
A noter : les coordonnées GPS sont 2 rue de la Papeterie - 38610 Gières

+ Horaires et contact :

L'accueil est ouvert :

- Du lundi au jeudi de 8h30 à 12h et de 13h30 à 17h
- Le vendredi de 8h30 à 12h

Contact téléphonique sur ces plages horaires uniquement : **04 76 76 27 27**

Le centre est sécurisé par une barrière à l'entrée principale, côté Rue de la Papeterie.

+ Accès PMR et livraison

➤ Pour les personnes à mobilité réduite ou les livraisons lourdes et volumineuses, privilégier l'accès par l'entrée n°7 à l'arrière du bâtiment (via la rue de la Piscine, suivre l'indication Météo France - 1441 rue de la Piscine)

➤ L'accès est facilité par un interphone et un ascenseur. Les véhicules peuvent également manœuvrer facilement.

Se rendre à INRAE en transports :

➤ En vélo

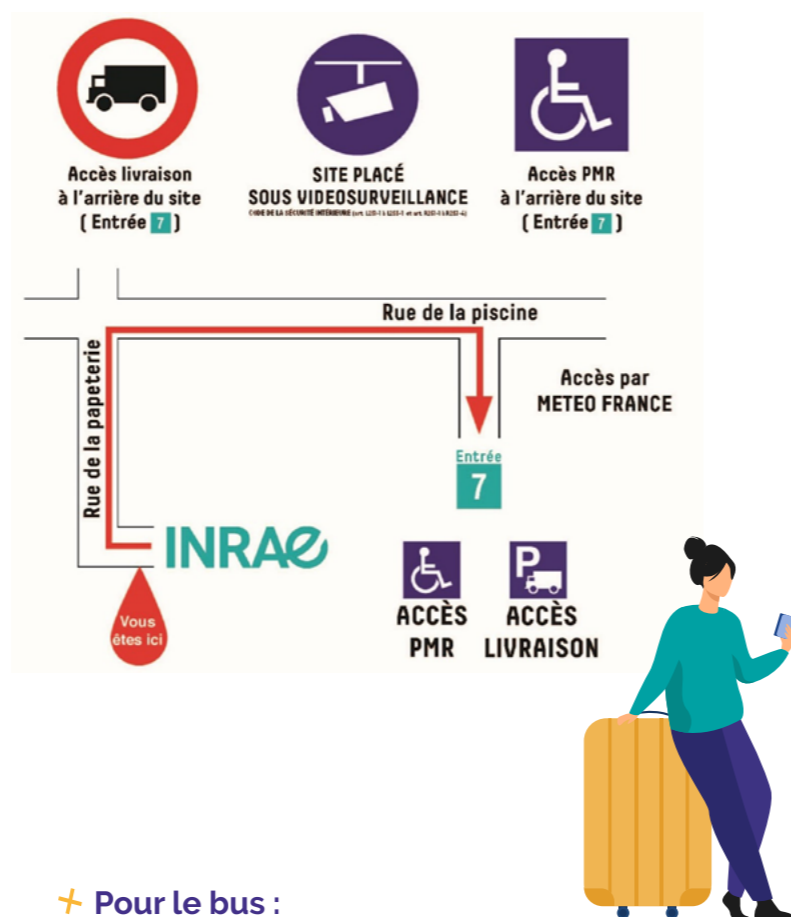
Les plans des itinéraires cyclables sont disponibles sur le [site du Plan de Mobilité sur l'Aire Grenobloise](#)

➤ En tramway ou en bus

+ Pour le tramway :

- Tram B destination Gières Plaine des Sports
- Tram C destination Condillac

Arrêt Bibliothèques Universitaires : suivre le cheminement piéton indiqué sur la carte et aller jusqu'au bout de la rue de la Papeterie.



+ Pour le bus :

- Ligne C7 destination Gières, Université - IUT - UFRAPS
- Ligne C5 destination Gières - Université Biologie

➤ En train

- Depuis la gare de Gières : prendre la ligne de tram B destination Cité Internationale.
- Depuis la gare de Grenoble : prendre la ligne de tram B destination Gières Plaine des Sports.

Arrêt Bibliothèques Universitaires : suivre le cheminement piéton indiqué sur la carte et aller jusqu'au bout de la rue de la Papeterie.

Les horaires et plans des lignes de l'agglomération grenobloise sont accessibles sur le site de la [TAG](#).

➤ En voiture

Remarque : pour les coordonnées GPS, l'adresse géographique est : 2, rue de la Papeterie - 38610 Gières.

+ Prendre l'autoroute :

- Depuis l'autoroute A48 (Lyon), l'autoroute A49 (Valence) et l'autoroute A41 (Chambéry), prendre la Rocade Sud et sortir à Domaine Universitaire (sortie n°1).

➤ En avion

Depuis les aéroports Lyon Saint-Exupéry ou Grenoble Saint-Geoirs :

- Prendre une navette jusqu'à la gare SNCF de Grenoble,
- Prendre la ligne B du tram destination Gières Plaine des Sports
- Descendre à l'arrêt Bibliothèques Universitaires.

