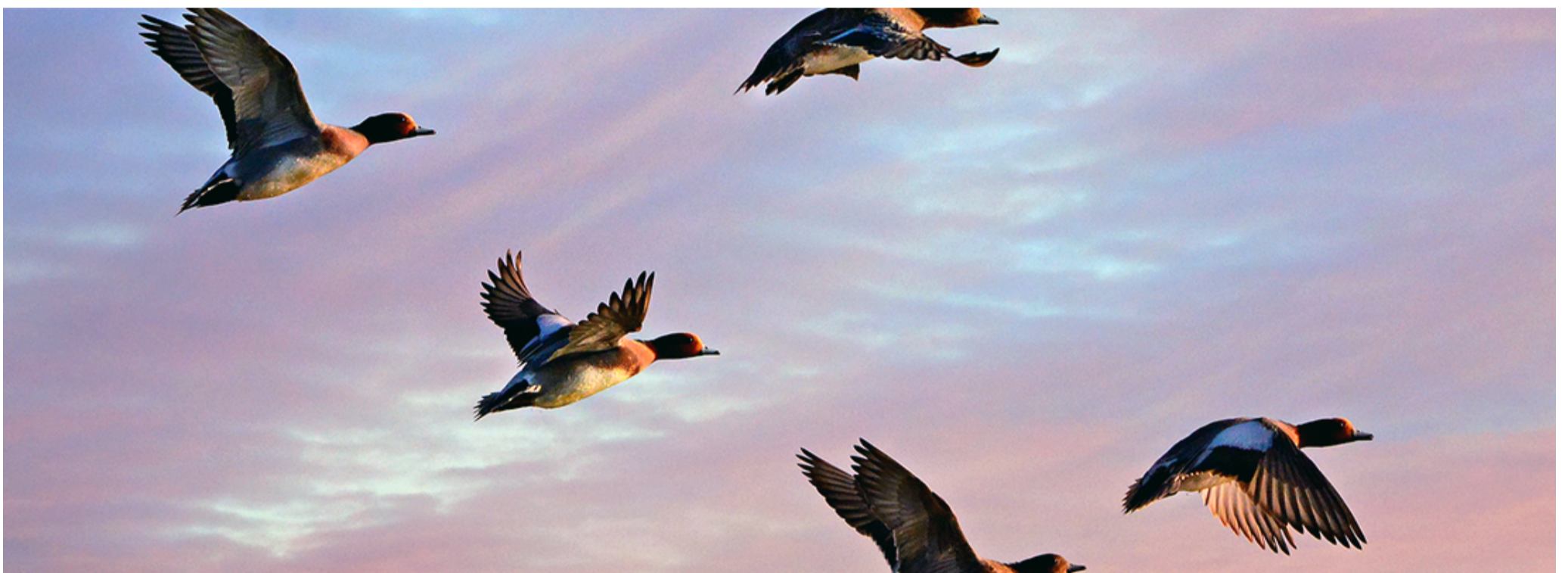


Ecologie des virus grippaux, de l'oiseau à l'Homme

Pourquoi le virus influenza aviaire est-il hautement pathogène ? Comment identifier les nouveaux virus émergents ? Comment contrôler les épidémies et protéger les élevages de volailles ?



Conférence en ligne

Jeudi 24 mars 2022

14h-15h

Inscrivez-vous !



Avec

Jean-Luc GUERIN

Professeur en aviculture & médecine aviaire (ENVT)
Directeur de l'unité Interactions hôtes-agents pathogènes (INRAE - ENV T)



Centre
Occitanie-Toulouse



Centre Occitanie-Toulouse
Service communication
Chemin de Borde Rouge
31326 Castanet-Tolosan

com-toulouse@inrae.fr