

Que sais-tu
des moutons ?





Est-ce qu'un
mouton **rumine** ?



Oui, le mouton est un herbivore ruminant. Il possède 4 estomacs qui lui permettent de s'alimenter en 2 temps. D'abord, il broute sans prendre le temps de mâcher puis après une certaine quantité d'herbes ingérée il régurgite et mâche à nouveau son bol alimentaire ! C'est la rumination ! Généralement, il va ruminer à l'abri du soleil et des prédateurs.

Un mouton
est-il strictement
herbivore ?



Non. Quand il est jeune (agneau), il boit le lait de sa mère qui est un aliment d'origine animale. D'ailleurs pendant cette période, l'agneau ne rumine pas car le lait va directement dans la caillette (le dernier estomac). Il ne commence à manger de l'herbe qu'à partir de l'âge de 3 semaines.





Savez-vous
qu'il existe une
voie lactée
chez le mouton ?



C'est la voie empruntée par le lait lorsque le mouton est encore un agneau. Le lait évite les 3 premiers estomacs pour filer dans la caillette, où il caille !



Combien y a-t-il
de **races**
de moutons ?



On estime le nombre de races à 1000.
C'est l'espèce de mammifères de
ferme qui présente le plus de races.
Il y a plus de 30 races en France.

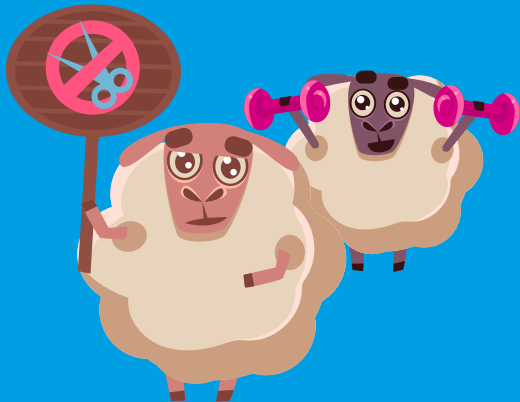
Existe-t-il des
moutons à **poil** ?



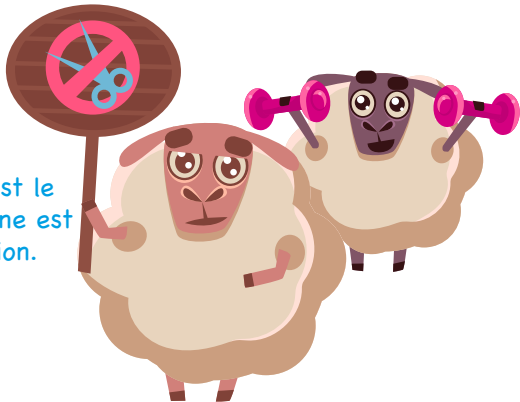
Oui. Bien que la majorité des races ont de la laine, 10% de la population ovine ont des poils.



L'ancêtre du
mouton avait-il
de la **laine** ?



Non. Son ancêtre sauvage est le mouflon qui a du poil. La laine est apparue avec la domestication.



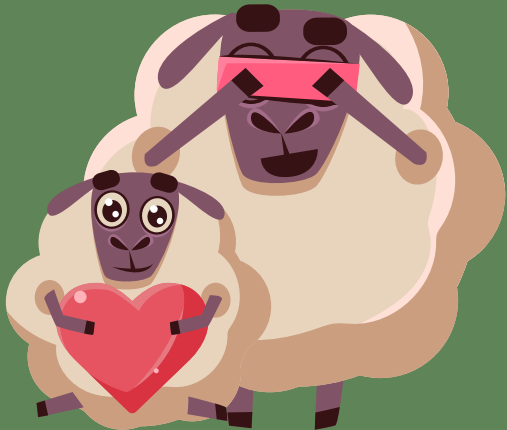


Qu'est-ce
que la **laine** ?

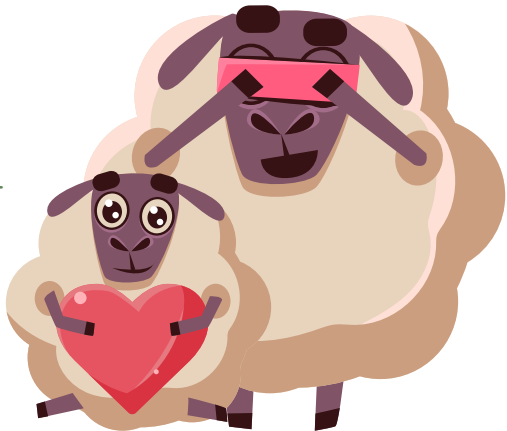


Fondamentalement, la laine est du duvet, c'est-à-dire une accumulation de poils fins dont le rôle est d'isoler le corps pendant la saison froide. Tous les mammifères en sont munis, et, normalement, le duvet tombe partiellement pendant la saison chaude. Chez les moutons à laine, en revanche, il domine le pelage et subsiste en grande partie tout au long de l'année.

Combien
de temps vit
un mouton ?



Généralement un mouton vit 10 à 12 ans. Certaines races vivent plus longtemps comme la race mérinos qui possède le record de longévité de 23 ans.



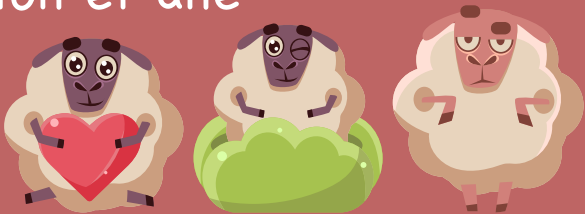


Comment un mouton
se défend-il vis-à-vis
d'un prédateur ?



Le mouton est une proie. A la venue d'un prédateur il fuit, puis se regroupe avec ses congénères pour se mettre en sécurité. Le mouton est capable de détecter un prédateur présent à plusieurs kilomètres grâce à l'acuité de ses sens visuel, auditif et olfactif.

Quelle est la différence
entre un mouton et une
chèvre ?



Le port de la queue. Le mouton porte toujours la queue basse alors que la chèvre a toujours la queue redressée. Ce sont 2 espèces différentes et les cas de croisement sont très rares.



Est-ce qu'un mouton
possède des capacités
sensorielles
développées ?



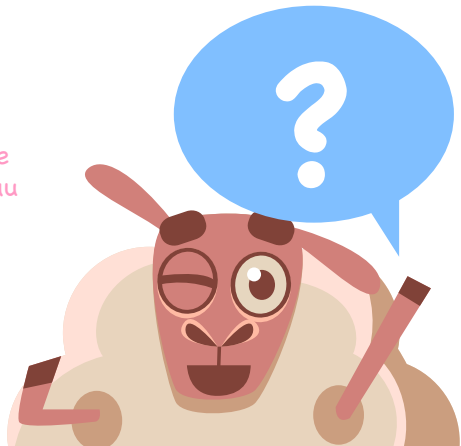
Le mouton est capable de reconnaître individuellement non seulement des congénères par leur odeur, par leur bêlement ou par leur visage, mais également des humains.



Est-ce qu'un mouton
a une **bonne**
mémoire ?



Excellente. Il peut se rappeler de visages de congénères pendant au moins 2 années.



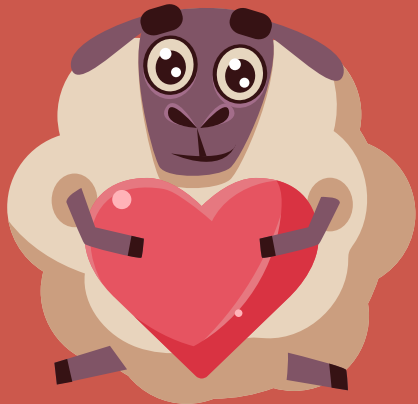


Une brebis
donne naissance
à **combien**
d'agneaux ?

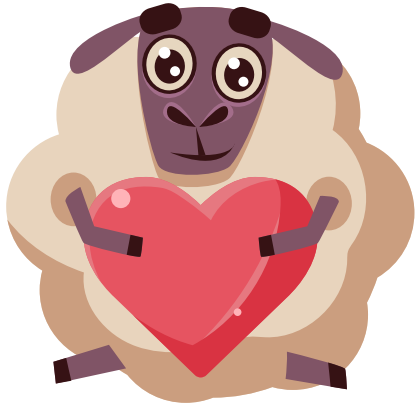


Cela dépend des races mais généralement de 1 à 3 agneaux. Les brebis qui mettent bas pour la première fois (primipares) ont plus fréquemment 1 agneau.

Est-ce que la
brebis reconnaît
ses **agneaux** ?



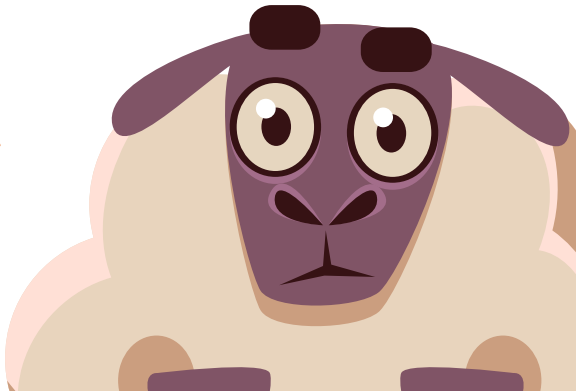
Oui. Elle reconnaît dans les quelques heures après la mise-bas ses agneaux grâce à la mémorisation de leurs odeurs. Elle est aussi capable d'apprendre à reconnaître son visage ou son bêlement dans les 2 jours qui suivent la mise-bas.



Est-ce qu'un
mouton est
stupide ?

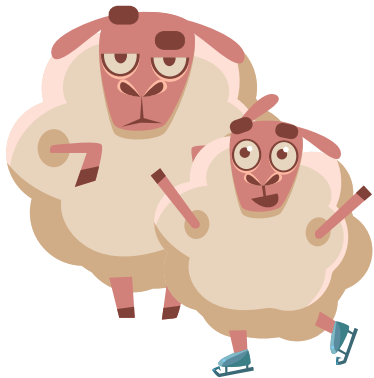


Non. Il a la capacité de reconnaître au moins 50 visages de congénères. Il peut même reconnaître un profil de congénère qu'il n'a vu que de face. Une brebis peut trouver un bélier plus attirant qu'un autre sur la base de son visage. Il a également une excellente mémoire spatiale.





Est-ce qu'un
mouton éprouve
des **émotions** ?



Oui. Le mouton peut exprimer toute une palette d'émotions négatives. Par exemple, il pourra ressentir de la surprise, de la frustration, de la peur ou de la détresse en fonction de sa compréhension de la situation. Le mouton est capable d'éprouver des émotions positives comme le plaisir de se frotter à une brosse, ou de jouer avec un objet un congénère ou un humain.

Depuis quand
le mouton est-il
domestiqué ?

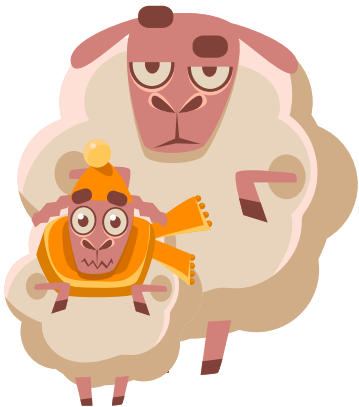


Au moins 10 000 ans. De nombreux ossements montrent que dans le Croissant fertile (zone du Proche-Orient où est née l'agriculture), on a élevé des moutons dès le IXe millénaire. Les ancêtres de ces premiers moutons domestiqués vivaient dans les montagnes du Caucase, de l'Afghanistan, de l'Anatolie du Nord ou encore de l'Iraq et de l'Iran.





Le mouton
à 5 pattes
existe-t-il ?



Oui ! mais ce n'est pas un animal, c'est un film d'Henri Verneuil de 1954 ! Car finalement le mouton à 5 pattes c'est un peu comme la semaine des 4 jeudis ou quand les poules auront des dents... !



INRA
SCIENCE & IMPACT

SIA2019