



RÉPUBLIQUE
FRANÇAISE

Liberté
Égalité
Fraternité

INRAE

AgroParisTech

université
PARIS-SACLAY



UMR1048

INRAE, AGROPARISTECH

Sciences pour l'action et le développement : activités, produits, territoires (Sadapt)

Direction

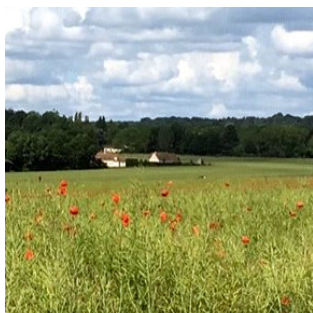
Mourad Hannachi, directeur
Francesco Accatino, directeur adjoint
Aude Barbottin, directrice adjointe
Elodie Rouvière, directrice adjointe

Quelques chiffres

- 39 chercheurs et enseignants-chercheurs
- 21 doctorants et post-doctorants
- 11 ingénieurs
- 8 techniciens et administratifs

Mission et objectifs

Le laboratoire s'est fixé pour missions (i) de produire des connaissances sur les systèmes socio-écologiques en accordant une attention particulière aux interactions entre agriculture, environnement et alimentation à différents niveaux d'organisation (exploitation, territoire, filière) ; (ii) d'éclairer les décisions des acteurs publics et privés pour développer des innovations sociales, techniques renforçant la durabilité de l'agriculture ; (iii) de contribuer à la structuration des recherches interdisciplinaires et transdisciplinaires au sein de l'Université Paris-Saclay.



Photos : © INRAE, A. Barbottin, © AGROPARISTECH, A. Leilaire, © UNIVERSITÉ PARIS 8, S. Dailly

L'ambition de l'unité est de faire progresser les connaissances sur l'adaptation des systèmes agro-alimentaires aux changements globaux et sur la réduction de leur empreinte sur les ressources naturelles. Cette ambition se traduit dans nos objectifs scientifiques.

- Nos recherches visent en premier lieu à comprendre les processus socio-économiques qui sous-tendent la transition des espaces ruraux et périurbains vers le développement durable.
- Nous menons par ailleurs des travaux pour analyser les leviers techniques et économiques de la transition des exploitations et des territoires.
- Enfin, nous cherchons à accroître les connaissances sur les systèmes techniques d'agriculture urbaine, leur rôle dans les territoires urbains et l'usage des méthodes d'évaluation de leur durabilité.



Centre
Ile-de-France - Versailles-Saclay



Route de Saint-Cyr
78000 Versailles
Tél. : + 33 (0)1 30 83 00 00

www.inrae.fr/centres/ile-france-versailles-saclay





UMR1048

IT Agroécosystèmes
& Environnement

IT Territoire, Gouvernance,
Innovation en Société

Identifiants Thématiques

Recherches

Les défis de durabilité auxquels est confrontée l'agriculture ont évolué. Ils nous ont conduit à identifier des thématiques transversales travaillées dans le cadre de nos recherches, qui mettent en avant notre vision intégrée pour concevoir et évaluer de nouveaux systèmes agro-alimentaires durables.

Nous travaillons en premier lieu sur l'évaluation multi-niveaux de la durabilité de l'agriculture dans le contexte des changements globaux (climat, usage des sols). La durabilité de l'exploitation agricole est envisagée comme une condition nécessaire, mais non suffisante, de la durabilité des territoires.

Nous nous intéressons par ailleurs aux relations entre société et nature au sein des territoires. Le concept de métabolisme territorial nous permet de repenser la dépendance des activités humaines et de l'agriculture aux ressources naturelles, à la biodiversité et aux services écosystémiques.

Nous explorons également les liens entre production et alimentation au sein des territoires. Le concept de système alimentaire territorialisé nous permet de comprendre les implications socio-économiques et agronomiques d'une insertion locale de l'alimentation.

Enfin, nous menons des approches multi-acteurs pour produire des connaissances actionnables. La complexification des défis sociétaux demande de nouvelles approches d'innovation et de conception capitalisant sur des savoirs scientifiques et des savoirs d'acteurs.

Collaborations

Nous avons été et demeurons fortement impliqués dans des opérations structurantes de l'Université Paris-Saclay (Labex BASC, Institut de convergence C-CLAND, initiative IDEAS). Notre unité a la capacité de porter des travaux disciplinaires et d'alimenter des approches interdisciplinaires.

Nos collaborations et projets internationaux fournissent un point de départ précieux pour poursuivre notre visibilité à l'international (coordination et implication dans plusieurs projets H2020). Dans la tradition du département ACT, nous sommes par ailleurs fortement impliqués dans la co-construction de recherches avec des partenaires territoriaux (monde agricole, collectivités locales). Nous jouons ainsi un rôle majeur pour favoriser le dialogue entre champs disciplinaires autour de questions socialement pertinentes.

Enseignement

Nos implications couvrent la totalité des niveaux de formation supérieure : ingénieur AgroParisTech, master, formation doctorale. Nos recherches pluridisciplinaires expliquent que nous soyons impliqués dans trois Graduate Schools de l'Université Paris-Saclay (Biosphera, Éco-Management, Socio-ScPo). Il faut noter aussi une implication dans d'autres établissements d'enseignement (écoles d'ingénieurs et universités).

Nous coordonnons et participons à des formations d'ingénieur sur les approches systémiques en agriculture et en environnement (systèmes techniques végétaux, ingénierie de l'environnement, élevage et filières durables, ingénierie des espaces végétalisés urbains).

Notre unité est par ailleurs très présente dans le pilotage de formations en sciences biotechniques et sciences sociales dans le cadre de masters (en particulier la mention AETPF).

Nous sommes enfin très présents dans la formation au niveau doctoral, mais aussi dans la formation permanente des chercheurs et organisations professionnelles.



Centre
Ile-de-France - Versailles-Saclay