



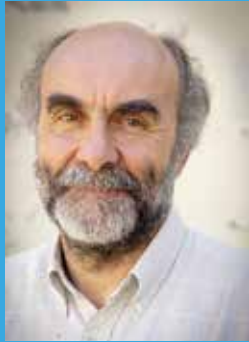
PARTENARIAT ET TRANSFERT POUR L'INNOVATION

CHIFFRES CLÉS 2017



# ÉDITORIAL

---



Chers collègues, chers partenaires

Les chiffres clés 2017 du partenariat et du transfert pour l'innovation de l'Inra sont consolidés et vous en trouverez un résumé dans cette plaquette.

La politique de l'Inra en faveur du partenariat et du transfert commence à porter ses fruits. Les collectifs scientifiques s'intéressent de plus en plus au partenariat et à la recherche collaborative. Grâce à l'effort constant des équipes d'appui au partenariat, en proximité dans les centres pour accompagner le montage de projets, comme au niveau national pour promouvoir les innovations, le nombre de contrats de recherche partenariale a progressé sensiblement en 2017. Notre partenariat s'est aussi diversifié et renforcé avec un nombre croissant de contrats conclus avec des PME et ETI et les start-up créatrices d'emplois et d'activités économiques. L'augmentation très importante des déclarations d'invention et de résultats valorisables en 2017 est aussi significatif d'un plus grand engagement des chercheurs dans l'innovation.

Deux nouvelles actions ont été lancées en 2017 pour affirmer la position de l'Inra dans l'innovation :

- La mise en place de journées de sensibilisation à l'innovation et à la valorisation des résultats de recherche, intitulées « Faire fructifier mes travaux et résultats de recherche ». Proposées dans chaque centre Inra, ces journées offrent des temps d'échange entre la direction du partenariat et du transfert et les chercheurs. Elles s'articulent autour d'une séquence pédagogique sur la déclaration d'invention de résultats valorisables, un temps consacré aux retours d'expérience et enfin des rendez-vous individuels entre les chercheurs et les personnes chargées de l'appui à la recherche, spécialistes de l'innovation.
- La politique d'accompagnement et de prise de participation dans les jeunes entreprises a été votée par le conseil d'administration de l'Inra fin 2017. Elle se décline aujourd'hui par des événements réguliers qui ont lieu dans tous les centres Inra « Venez prendre la route de l'entrepreneuriat ». Ces événements sensibilisent les chercheurs et les ingénieurs de l'Inra à la création d'entreprise.

Philippe Lénée  
Directeur du Partenariat et du Transfert pour l'Innovation

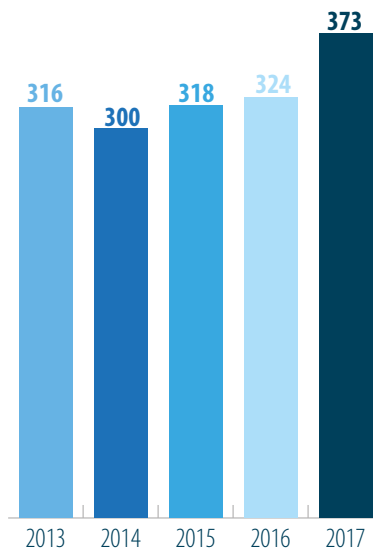
# PARTENARIAT AVEC LES ACTEURS SOCIO-ÉCONOMIQUES

## > DISPOSITIFS DE RECHERCHE AVEC MISE EN COMMUN DE MOYENS

Unités Mixte Technologique .....	28
Laboratoire commun .....	6
Démonstrateurs préindustriels .....	2
Total.....	36 dispositifs



## CONTRATS DE PARTENARIAT SIGNÉS DANS L'ANNÉE



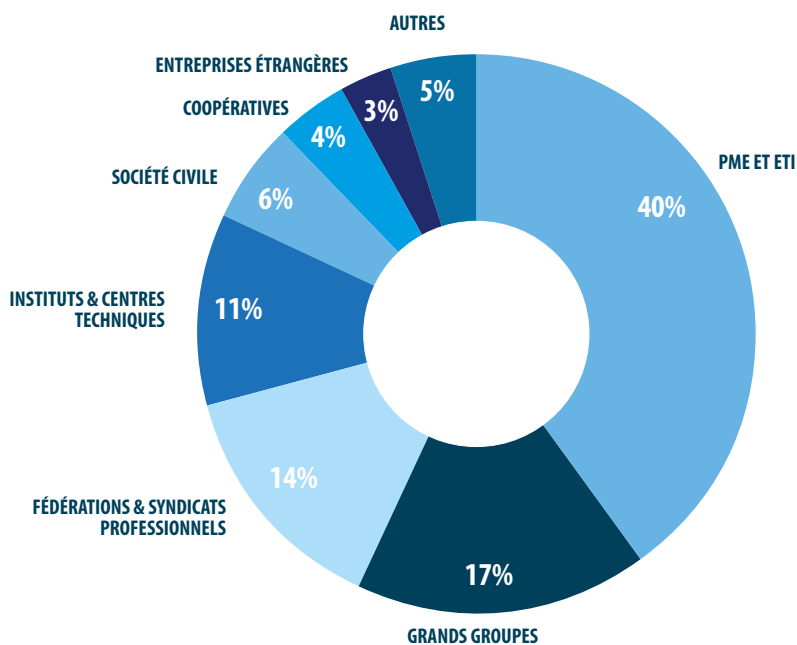
### En 2017

- L'Inra compte **980** contrats actifs avec un ou des partenaires socio-économiques ;
- Près de **400** partenaires socio-économiques se sont engagés avec l'Inra dans les **373** contrats signés ;
- La recette perçue par l'Inra est de **20,4** M€



## > CARTOGRAPHIE DES PARTENAIRES DE L'INRA

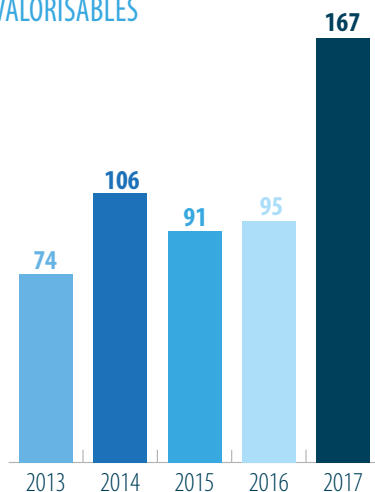
(partenaires ayant au moins un contrat de recherche partenariale avec l'Inra)



Parmi les partenaires socio-économiques ayant signé un contrat en 2017, **64%** sont des entreprises (PME et ETI, grands groupes et coopératives, entreprises étrangères). Les autres partenaires se répartissent entre les fédérations et les syndicats professionnels, les centres et instituts techniques, ainsi que des acteurs de la société civile dont la proportion augmente tous les ans, signe de l'évolution de la recherche partenariale à l'Inra.

# PROPRIÉTÉ INTELLECTUELLE

## > DÉCLARATIONS D'INVENTION ET RÉSULTATS VALORISABLES



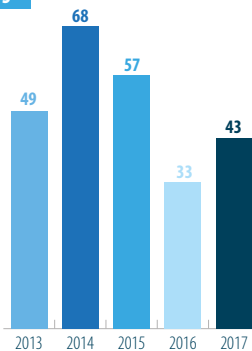
Forte croissance du nombre de déclarations d'invention et de résultats valorisables enregistrés par l'Inra en 2017. Cette augmentation de plus de **50%** est un des fruits de la politique de l'Inra en faveur de l'innovation.

Ces déclarations d'invention concernent aussi bien des brevets, des logiciels, des bases de données, des savoir-faire, des méthodes, ...

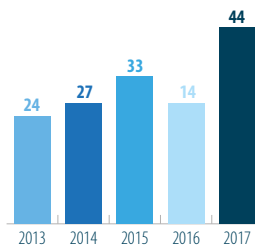


## TITRES DE PROPRIÉTÉ DÉPOSÉS DANS L'ANNÉE

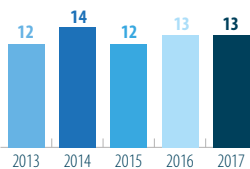
### BREVETS



### LOGICIELS & BASES DE DONNÉES



### CERTIFICATS D'OBTENTION VÉGÉTALE



Le portefeuille de titres de propriété 2017 de l'Inra s'élève à :

**340** brevets

**181** logiciels & bases de données

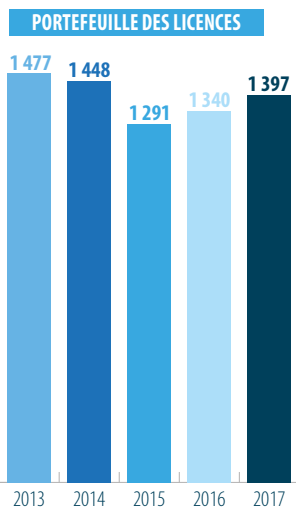
**443** certificats d'obtention végétale

# VALORISATION



## LICENCES SUR BREVETS, SAVOIR-FAIRE, LOGICIELS & BASES DE DONNÉES ET COV

LICENCES SIGNÉES DANS L'ANNÉE	2013	2014	2015	2016	2017
Brevets (dont options)	18	19	15	19	20
Savoir-faire	13	3	11	9	5
Logiciels & bases de données	19	20	15	8	12
Certificat d'obtention végétale (COV)	45	55	36	46	34
<b>TOTAL</b>	<b>95</b>	<b>97</b>	<b>77</b>	<b>82</b>	<b>71</b>



**1 397** licences en portefeuille en 2017 qui se répartissent comme suit :

**214** licences sur brevet

**123** licences de savoir-faire

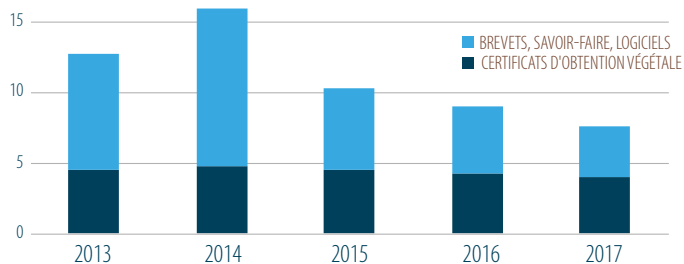
**123** licences sur logiciels...

**937** licences sur COV



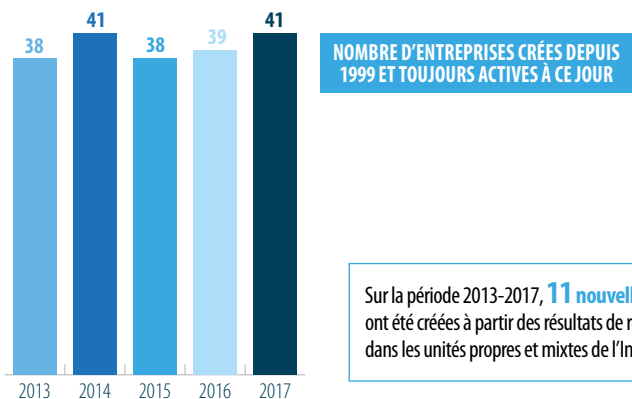


## REDEVANCES PERÇUES PAR L'INRA (EN M€ HT)



## > CRÉATION D'ENTREPRISES

Entreprises créées à partir de résultats de recherche obtenus dans une unité sous tutelle Inra (unité propre ou unité mixte).



Sur la période 2013-2017, **11 nouvelles entreprises** ont été créées à partir des résultats de recherche obtenus dans les unités propres et mixtes de l'Inra.

# ZOOM SUR LES START-UP DE L'ANNÉE



[www.preditox.fr](http://www.preditox.fr)

Immatriculée en août 2017, **PREDITOX SAS** s'est installée à Colomiers, en région Occitanie.

PREDITOX est une société de prestation de services et de R&D dans le domaine de la génotoxicologie. PREDITOX a pour ambition d'accompagner, en France et à l'international, la forte croissance des demandes réglementaire et sociétale concernant **l'étude de la génotoxicité de composés** à l'aide de tests alternatifs préservant l'animal (programme Reach).

PREDITOX développe son activité dans de nombreux domaines tels que la cosmétique, la pharmacie, l'agroalimentaire ou l'environnement. En parallèle, l'activité de R&D de PREDITOX lui permet de développer et de mettre au point des nouvelles méthodes d'étude de la génotoxicité d'un composé.

PREDITOX est issue des travaux menés dans l'unité mixte de recherche **TOXALIM** (Inra, INP Toulouse et Université de Toulouse). Les activités du laboratoire TOXALIM concernent l'étude des effets des contaminants chimiques et des constituants alimentaires, seuls ou en mélange.



MABSilico

[www.mabsilico.com](http://www.mabsilico.com)

**MABSILICO** est une société par action simplifiée -SAS- créée en septembre 2017.

MABSILICO propose des services de **caractérisation d'anticorps thérapeutiques** dans les phases précoces de leur développement. Elle propose d'**identifier l'épitope de l'anticorps sur sa cible**, d'évaluer les réactions croisées et d'identifier des anticorps alternatifs.

MABSILICO utilise des méthodes *in silico* qu'elle combine à l'expérimentation.

MABSILICO est née des travaux de l'unité mixte de recherche **Physiologie de la Reproduction-PRC** (CNRS, IFCE, Inra et Université de Tours), et plus précisément de l'équipe Biologie et Bioinformatique des systèmes de signalisation - BIOS. MabSilico est accueillie sur le campus Inra de Nouzilly.

# DIFFUSER LA CULTURE DE L'INNOVATION À L'INRA

EN 2017, UN CYCLE DE SENSIBILISATION À LA VALORISATION DES RÉSULTATS DE LA RECHERCHE A ÉTÉ INITIÉ SOUS LA FORME D'UNE JOURNÉE ORGANISÉE PAR LE SERVICE D'APPUI AU PARTENARIAT DE CHAQUE CENTRE DE RECHERCHE ET LA DIRECTION DU PARTENARIAT ET DU TRANSFERT POUR L'INNOVATION.



***Faire fructifier  
mes travaux et mes résultats  
de recherche...***



...Nous sommes là pour vous **aider**





Ces journées s'adressent en particulier aux chercheurs et aux ingénieurs afin de les encourager à déclarer leurs nouveaux résultats valorisables. En effet, la déclaration d'invention est une étape indispensable et préalable à toute démarche vers l'innovation, à toute action vers le transfert. La journée est organisée en trois temps :

**Pourquoi et comment renseigner** le formulaire de déclaration d'invention et de résultats valorisables ;

**Des retours d'expérience** mettant en scène des chercheurs et ingénieurs qui témoignent de leur expérience de partenariat et de transfert ;

**Des rendez-vous individuels** pour les chercheurs et ingénieurs qui ont des questions précises sur un cas concret, temps de rencontre individuel avec les équipes d'appui à l'écoute des situations de chacun.

La Direction du Partenariat et du Transfert pour l'Innovation proposera régulièrement ce cycle de sensibilisation dans les années à venir, préalable à une bonne compréhension des processus de l'innovation dont la déclaration d'invention et de résultats valorisables est la première marche !



L'Inra se mobilise pour favoriser l'entrepreneuriat au coeur de ses laboratoires !

La Direction du Partenariat et du Transfert pour l'Innovation par l'intermédiaire de son pôle « Valorisation et ingénierie de projets » organise ces journées de sensibilisation à la création d'activité économique.

Très axées sur les témoignages de porteurs de start-up, ces journées proposent d'entendre des créateurs expliquant leur parcours, leurs difficultés, leurs satisfactions...

# COMMUNICATION VERS LES ACTEURS SOCIO-ÉCONOMIQUES

LE SITE INTERNET DE L'INRA,

propose un portail d'actualités dédié aux entreprises et au monde socio-économique :

version française / [www.inra.fr/Entreprises-Monde-agricole](http://www.inra.fr/Entreprises-Monde-agricole)

version anglaise / [www.inra.fr/en/Partners-and-Agribusiness](http://www.inra.fr/en/Partners-and-Agribusiness)





## UNE LETTRE ÉLECTRONIQUE

en français et en anglais reprend chaque mois les articles publiés sur le web.



**N° 97**  
Octobre 2017

**Numéro spécial Institut Carnot**



Une lettre réservée aux entreprises Carnot contre qui vous conformez à plus que l'INRA, mais aussi dans un esprit de partenariat et de transfert pour l'innovation. Comme les autres, la lettre a le plaisir de consacrer un numéro spécial.

Cela implique d'identifier les lettres dédiées à différents secteurs, les transferts ou encore les nouveaux projets de partenariat avec les entreprises.

**Plan2Pha<sup>®</sup>**, le savoir des Institut Carnot grâce aux flux, est financé par les producteurs agricoles. Il vise notamment à réduire les coûts, à améliorer la qualité et à réduire les impacts environnementaux des produits agricoles.

France Petit Développement a financé via un contrat un partenariat avec l'INRA pour le développement de technologies innovantes en matière de sécurité alimentaire de l'un des projets les plus complexes de notre pays : la sécurité alimentaire.

**Qualitech<sup>®</sup>** ne peut se satisfaire de la qualité humaine, mais cherche à améliorer l'efficacité des algorithmes des logiciels de recherche comme le génome, la France en sa tête.

**SCARF**, tout en étant innovante, cherche la validation rapide de produits à base d'huile et propose une nouvelle offre de produits aux consommateurs. Les développements, les innovations.

Il serait sans doute intéressant de partager ces expériences et les offrir de complément de recherche des lettres Institut Carnot.

**FRANÇOIS LEROUX**  
Directeur du Transfert, du Transfert pour l'Innovation

**N° 98**  
Décembre 2017

**INRA Transfer, INRA's subsidiary to carry technology transfer projects**



Set up in 2015 as a public limited company (SA) and rebranded in 2018 to simplified joint stock company (SAS) INRA's exclusive company INRA Transfer is a subsidiary to assist three main types of moves initiated in 9 by INRA management:

- the acquisition of business strategy, based on acquisition of intellectual property in various sectors for the creation of companies arising from basic findings
- the engineering of people, money, know-how and patents
- the production and development of products and services resulting from INRA's research

INRA sets a financially accessible price for these moves. It was the signature of 34 joint ventures, increased participation in the creation of young insurance companies (such as Immortus in the field of banking services) or a start-up (MAT Pharma), the acquisition of two Carnot Institutes managed by INRA (ANIR, France Fuel Storage, BioSift) and Cornucopie, the funding of eight commercial European projects, contribution of the ACTIVE CPT operation and the launch of a consortium of the sector and activities of the IT Systems Unit to research and commercialise analysis through its new web, GeTAT.

**Need the 2017 Activity Report**

**THEOCLAIRE THOUSSA**  
Executive Director INRA Transfer  
Tel : +33 42 73 83 80 / 4306 70 70 68 69

Pour retrouver toutes les lettres et pour vous abonner :  
version française / <https://www.inra.fr/Kiosque>  
version anglaise / <https://www.inra.fr/en/Kiosk>



Direction du Partenariat et du Transfert pour l'Innovation

147, rue de l'Université  
75338 Paris Cedex 07  
France

Tél. : 01 42 75 93 72

Email : [dpti@inra.fr](mailto:dpti@inra.fr)

[www.inra.fr/entreprises](http://www.inra.fr/entreprises)

