



RÉPUBLIQUE
FRANÇAISE

Liberté
Égalité
Fraternité

INRAE



UAR0285

Services déconcentrés d'appui à la recherche (SDAR)

Direction

Sylvie INIZAN, directrice
Thibault LOUSTE, directeur adjoint

Quelques chiffres de 2021

- 87 agents dont :
59% sont des femmes
80 titulaires
- 10 885 heures
de formation
- Un budget de 2 475 k€
- 42 ha à entretenir
- 110 bâtiments
- 2 implantations
distantes de 25 km

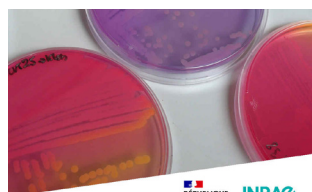
Mission et objectifs

Les services déconcentrés d'appui à la recherche (SDAR) réunissent l'ensemble des moyens humains, financiers et matériels dévolus au centre de recherche bi implanté sur Jouy-en-Josas et Antony pour assurer la mise en œuvre des fonctions déconcentrées d'appui à la recherche dans les domaines de la gestion administrative, financière, comptable et technique, ainsi que des fonctions d'intérêt collectif.

Les SDAR assistent la Présidente de Centre dans les multiples aspects de la vie collective de la communauté de travail et, plus particulièrement, dans l'animation des instances.

Ils assurent une relation fonctionnelle avec les directions d'appui au niveau national et avec les administrations des partenaires. Ils viennent en appui aux directeurs et gestionnaires des unités, aux responsables de projets et plus généralement aux agents du centre.

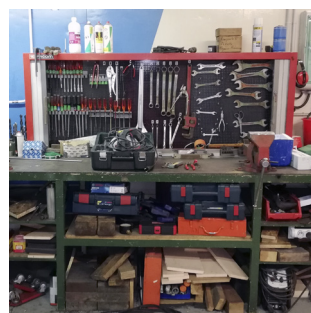
Ils sont rattachés à la Direction de la Coordination des Services Déconcentrés d'Appui à la Recherche (DCSDAR). Impliqués dans la vie du Centre, les SDAR regroupent des savoir-faire diversifiés. Les acteurs de cette unité sont des experts dans les domaines administratifs, techniques, logistiques, sociaux et environnementaux et de prévention des risques.



➤ Rapport d'activité 2021

Services Déconcentrés d'Appui à la Recherche
(SDAR)

Centre Île-de-France - Jouy-en-Josas - Antony



Une équipe de près de 90 agents en appui à la recherche

En 2021, Les services déconcentrés d'appui à la recherche (SDAR) comptent 87 agents, répartis en dix services principalement localisés sur le site de Vilvert à l'implantation de Jouy-en-Josas (80% des effectifs), et à l'implantation d'Antony qui accueille 16 agents des services Patrimoine et travaux, Ressources humaines, Budget financier et comptable et de gestion d'unité.



Centre
Île-de-France - Jouy-en-Josas - Antony



Domaine de Vilvert
4 avenue Jean Jaurès
F-78352 Jouy-en-Josas cedex

www.inrae.fr/centres/ile-france-jouy-josas-antony



RÉPUBLIQUE
FRANÇAISE

Liberté
Égalité
Fraternité



UAR0285

INRAE

Les services

Le service le plus important (26 agents) est celui en charge du Patrimoine et de la Logistique. Il prend en charge les travaux de maintenance et de rénovation des bâtiments des deux implantations, les espaces verts et l'accueil. À l'implantation de Jouy-en-Josas, deux agents gèrent un parc immobilier de plus de 30 logements de passage.

Le Service Budgétaire financier et Comptable compte 19 agents répartis en trois pôles. Il assure la gestion financière de 44 unités des centres de Jouy-Antony et du centre siège. Il tient également la comptabilité de la trésorerie de l'agence comptable secondaire de Jouy-en-Josas. 21 500 pièces de dépenses ont été payées par le service en 2021 pour 75 M€ TTC. Plus de 400 contrats ont été facturés pour 20,5 M€.

Le service Ressources humaines est le troisième en taille avec 12 agents répartis en deux pôles :

- Le pôle de gestion du personnel a traité en 2021 : 157 recrutements de contractuels, 126 recrutements de stagiaires.
- Le pôle formation permanente a formé : 421 agents et 799 stagiaires pour un volume total de près de 11 000 heures.

L'activité du service Partenariat composé de 5 agents, est à souligner puisque près de 700 contrats ont été signés en 2021, ce qui positionne le Centre à la première place en terme de contrats gérés pour l'institut INRAE.

Les autres services :

- Communication
- Gestion SDAR et gestion mutualisée
- Prévention et médecine de prévention,

comptent entre 2 et 5 agents. Ils sont constitués de techniciens, assistants ingénieurs et ingénieurs spécialisés dans leurs domaines d'expertise.

En 2021, une responsable Responsabilité sociale et environnementale (RSE) chargée à l'échelle du centre de décliner la stratégie RSE de l'institut a rejoint les SDAR. Elle anime le réseau des acteurs relais en charge du développement durable et RSE présents dans les unités.

Parce que la qualité de vie au travail et l'accompagnement des agents et des collectifs est une priorité, le centre s'appuie sur une cellule handicap, des correspondants Égalité Professionnelle et Diversité, une assistante sociale et une conseillère en orientation professionnelle qui mettent leur expertise au service des agents en toute confidentialité.

Au service des unités

- Accueil des visiteurs • Logements de passage • Achats, marchés • Appui aux partenariats
- Accueil d'entreprises, de Start-up • Gestion RH et financière • Accompagnement des parcours individuels • Sessions de formation continue • Conseils et réalisation en communication • Assistance à maîtrise d'ouvrage travaux • Prévention, sécurité au travail • Actions QVT, diversité • Communication

Au service de l'environnement de travail

- Gestion et entretien du patrimoine immobilier • Entretien des espaces verts • Gestion des déchets
- Entretien du parc automobile • Suivi logistique des prestations externalisées • Restauration collective
- Responsabilité sociétale et environnementale (RSE)



Centre
Île-de-France - Jouy-en-Josas - Antony