



TÉMOIGNAGE DU CONSTRUCTEUR DUSSAU DISTRIBUTION

Florian Laran



Bien élever les animaux et respecter les Hommes et la Nature

40 ans d'expérience, expertise d'une équipe vouée au service des éleveurs

Expert de l'alimentation des poulets Libertés et palmipèdes

Concepteur et fabricant français

Spécialiste de la pailleuse automatique pour tous types d'élevages

Nos priorités :

- ❖ apporter les solutions techniques pour la distribution des litières et la biosécurité
- ❖ anticiper les évolutions technologiques des méthodes de paillage, de surveillance et d'assistance aux éleveurs
- ❖ augmenter significativement les performances technico-économiques des exploitations
- ❖ améliorer le bien-être de l'éleveur, de ses animaux et optimiser le temps de travail

Service maintenance et après-vente précurseur pour garantir à chaque utilisateur une prise en charge réactive et performante.

1984 : Christian Dussau crée Dussau Distribution à Pécorade www.dussau-distribution.com

38 brevets déposés ces 35 dernières années, grâce à l'ANVAR, OSEO, BPI, le Département des Landes et la Région Nouvelle-Aquitaine

2009 : INATECO, bureau d'études R&D en développement durable



Deux nouvelles implantations

Depuis mars 2019



Za de la Gautrais
13, rue du Champs Morin
35360 MONTAUBAN DE
BRETAGNE

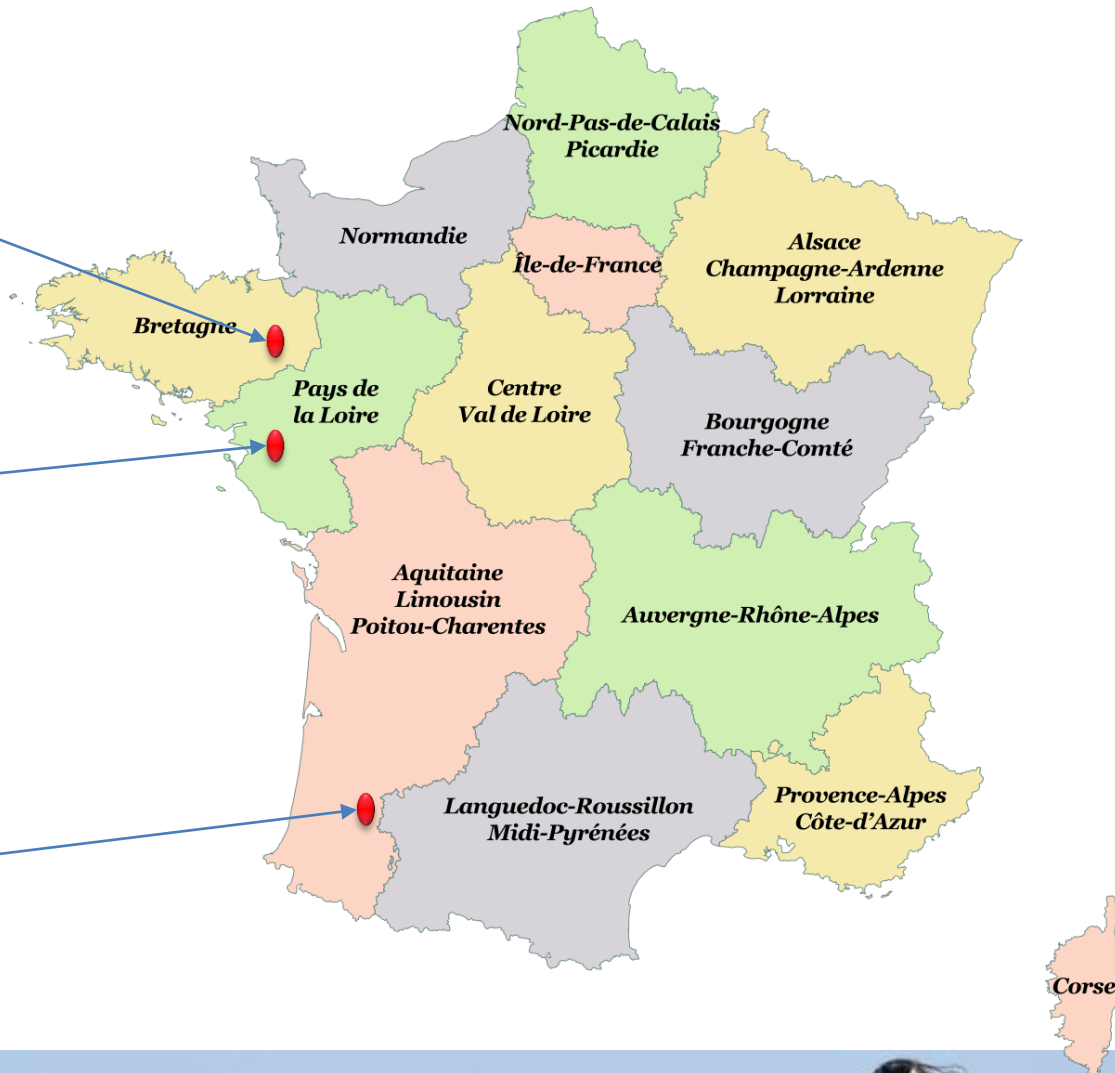


2 Rue de La Roche
Le Cormier
85620 ROCHESERVIÈRE



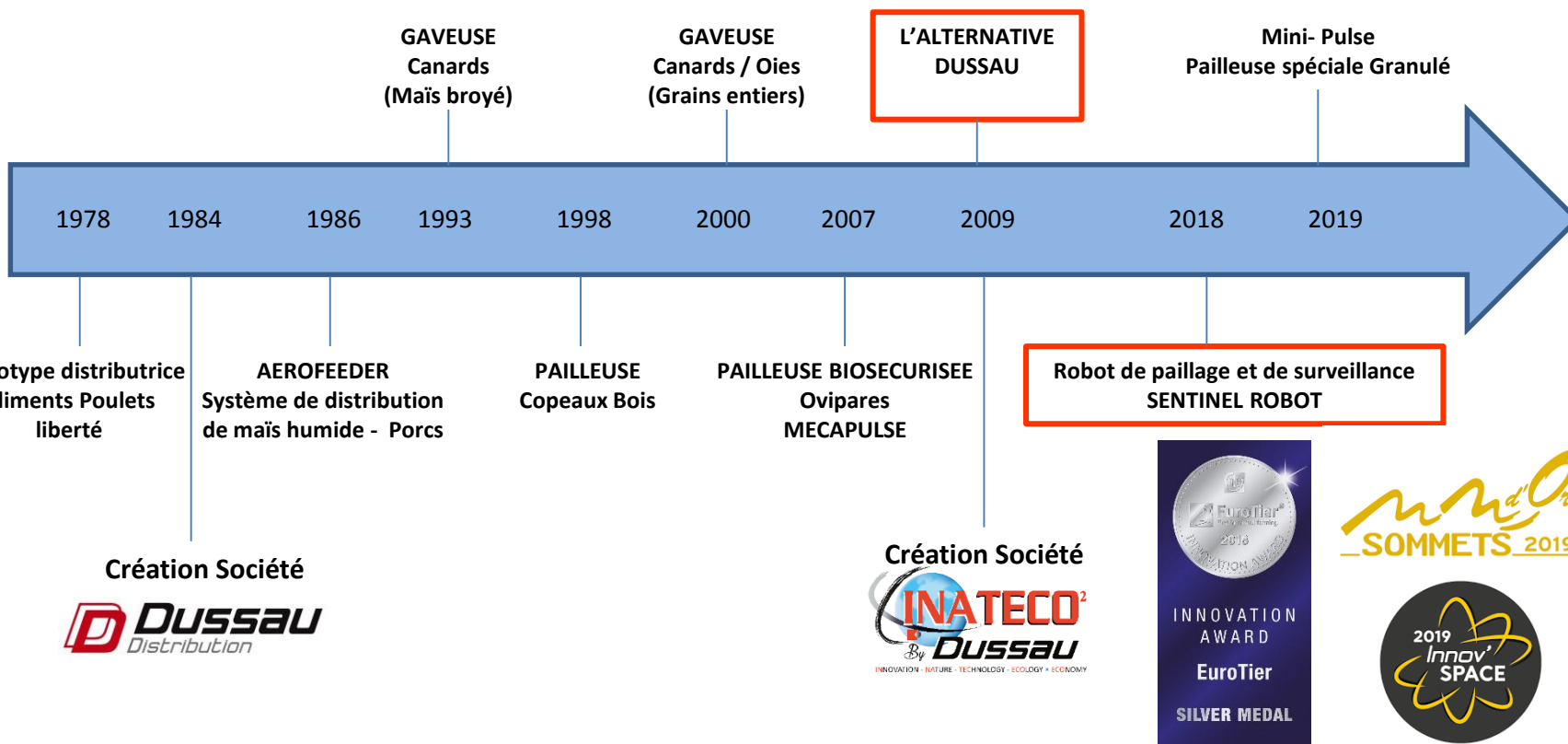
RÉGION
Nouvelle-Aquitaine

Za Route d'Aire
40320 PECORADE



Historique

Plus de 40 ans d'innovation au service de l'élevage



- ❖ **Budget R&D : 10% par an**, \cong 5 000 k€ sur 10 ans, 1/3 masse salariale

- ❖ **Interaction permanente**
entre sa culture familiale d'éleveur et sa vocation d'entrepreneur :
Christian Dussau est un innovateur-ingénieur, concepteur-constructeur
de machines d'élevage. Il recherche en permanence des solutions
aux problèmes rencontrés par ses clients agriculteurs.

- ❖ **Partage de connaissances**
lors de rencontres dans les salons nationaux et internationaux (agriculture, santé,
bien-être de la personne, jeux vidéo, automobile, bâtiment...)

- ❖ **Conviction intime** : les avancées technologiques doivent améliorer
le bien-être des animaux ET les résultats technico-économiques des éleveurs

- ❖ Invention = acte de développer un nouveau produit ou un nouveau service.
Invention adoptée par le marché = innovation.
L'innovation c'est une invention qui se vend !

« **INNOVER, C'EST ÊTRE PATIENT, AUDACIEUX ET PASSIONNÉ...** »

1^{er} robot de paillage automatique de surveillance et d'assistance, doté d'une intelligence artificielle

❖ Gestion de la litière

- Détection des zones humides
- Épandage ciblé

❖ Surveillance des animaux

- État de santé, état d'engraissement
- Évaluation du poids
- Nervosisme

❖ Amélioration de l'ambiance

- Mesures : t° air et litière, hygrométrie, CO₂, ammoniac, poussière, vitesse d'air, luminosité...
- Incorporation d'huiles essentielles, de bactéries, d'asséchants de désinfectants afin d'améliorer l'ambiance en élevage

❖ Collecte de Datadonnées

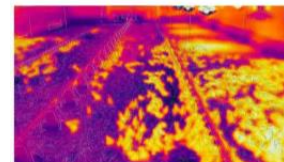
- Station d'accueil pour d'autres technologies actuelles et à venir
- Partage des données dans le BIGDATA



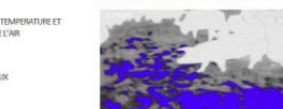
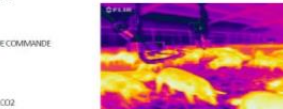
+ de bien-être humain et animal
+ d'économie de temps et d'argent
+ d'économie de litière (jusqu'à 50%)
+ de biosécurité

**MULTI-ESPECES
MULTI-LITIERES
MULTI-FONCTIONS**
POUR BATIMENTS NEUFS ET ANCIENS

- de troubles musculosquelettiques
- de risque d'incendies
- de poussières
- de stress



SENTINEL ROBOT



EUROTIER (Hanovre) + grand salon mondial spécialisé dans l'élevage :

- ❖ 2 400 exposants
- ❖ 160 000 visiteurs dont 40 000 internationaux représentant 100 pays
- ❖ 250 000 m² de produits et innovations en élevage bovin, porcin, avicole
- ❖ 250 innovations présentées à la commission d'experts indépendants
- ❖ 4 Médailles d'Or, 21 Médailles d'Argent en 2018



Le **ROBOT SENTINEL** doté d'Intelligence Artificielle a reçu une Médaille d'Argent en 2018.

En comparaison, Bigdutchman, leader mondial des équipements de l'élevage des volailles et des porcs (1 Milliard de CA, 3 600 salariés), a été également primé pour une médaille d'argent.

**INATECO, le bureau d'études de Dussau Distribution
a été la seule entreprise française Lauréate,
et c'est une entreprise de la Région Nouvelle-Aquitaine !**



Nous vous remercions pour votre attention

**Ils nous ont tous soutenu d'une façon ou d'une autre,
et les équipes DUSSAU et INATECO les remercient sincèrement**



Nous sommes membre adhérent de :





Alain Rousset testant la pailleuse Dussau
au lycée de Montardon (64)

